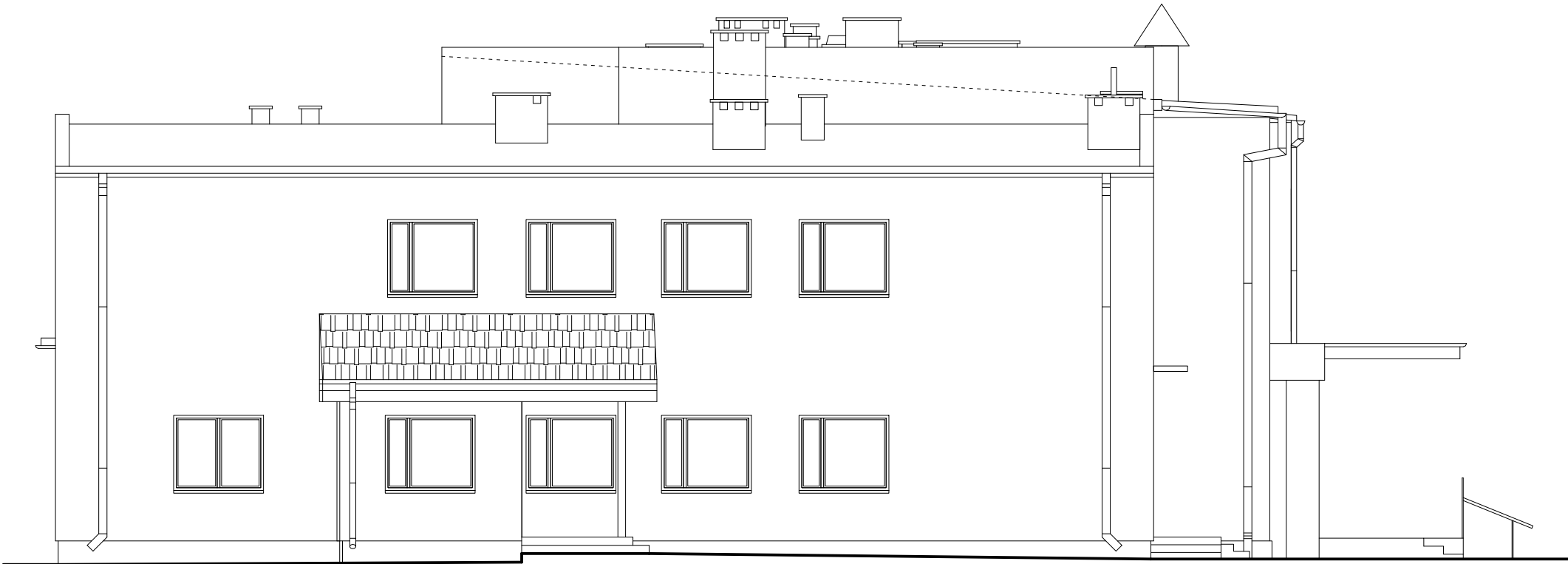


Elewacja południowo-wschodnia (1:100)



UWAGA:  
NALEŻY DOKONAĆ WIZJI LOKALNEJ.  
I PORÓWNAĆ ZE STANEM ISTNIEJĄCYM.

47-100 Skarżynka Opatowska, ul. Józefa Piłsudskiego 8/1A, www.graf.pl  
tel. (77) 451 25 97; tel. 882-644-777; e-mail: biuro@graf.pl



TEMAT:	KOMPLEKSOWA TERMOMODERNIZACJA BUDYNKÓW SALI GIMNASTYCZNEJ Z BUDYNKIEM SZKOŁY ORAZ PRZEDSZKOŁA WRAZ Z WYMIANĄ INSTALACJI ELEKTRYCZNEJ I INSTALACJI C-O, REMONTEM INSTALACJI KANALIZACJI SANITARNEJ, INSTALOWANIEM URZĄDZEŃ FOTOWOLTAICZNYCH ORAZ PRZEBUDOWĄ DACHU ŁĄCZNIKA W MIEJSCOWOŚCI KROŚNICA.		
RYSUNEK:	INWENTARYZACJA - ELEWACJE		
LOKALIZACJA:	KROŚNICA, DZ. 172; 174/1		
INWESTOR:	Gmina Izbicko ul. Powstańców Śląskich 12, 47-180 Izbicko		
RYS.: IN-9	SKALA: 1:100	DATA: 03.2024	
OPRACOWANIE: inż. Grzegorz Szober			